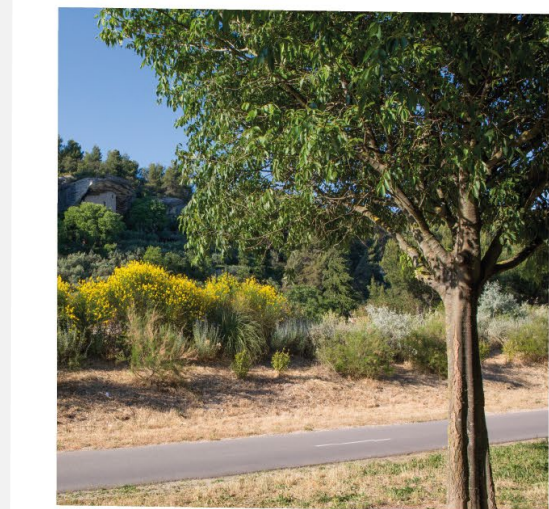


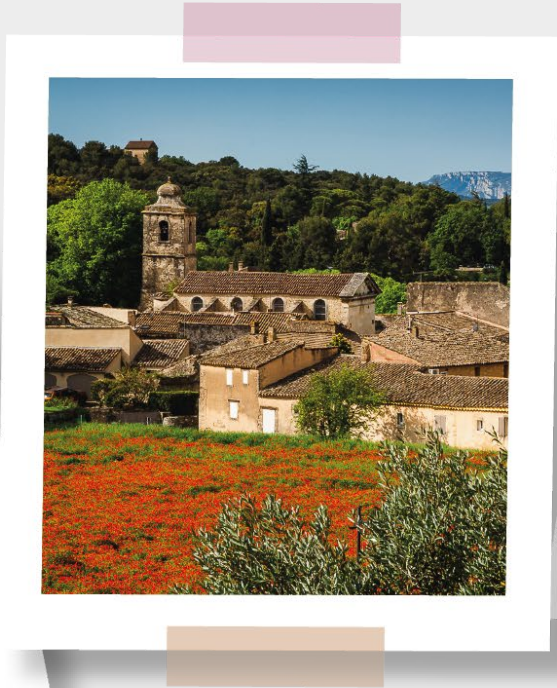
DESTINATION LUBERON

CŒUR DE PROVENCE

*Lancement
de saison*



06 avril 2022 – Les Tailades



Enquête CRT région Sud



L'observatoire touristique au service des stratégies régionales, départementales et locales...



Connaître notre clientèle est essentiel

LES OBJECTIFS DE L'ENQUÊTE :

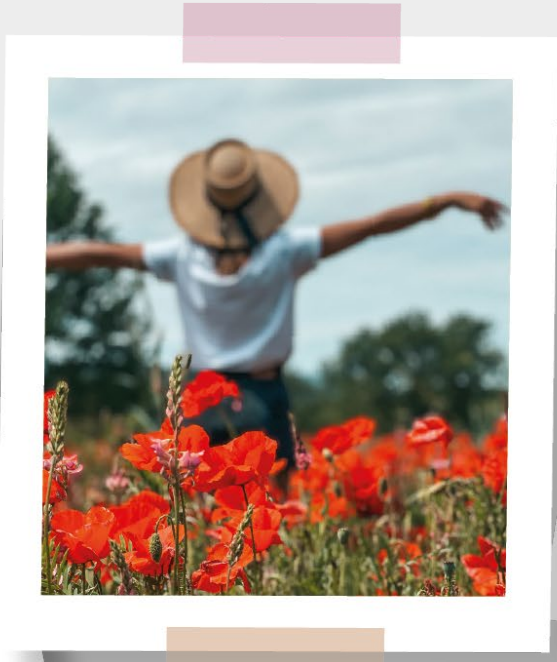
- Produire une photographie précise des clientèles touristiques à l'échelle de la région, de ses 6 départements et de ses 3 territoires de marque, connaître les profils, les pratiques et quantifier les dépenses pour établir une évaluation de la consommation et des retombées économiques.
- Réaliser une enquête à l'échelle régionale (enquêtes sur sites en ligne) sur une durée de 12 mois avec une volumétrie importante (objectif de 19 000 questionnaires) pour couvrir la diversité des clientèles, l'hétérogénéité des pratiques, des saisonnalités et les spécificités territoriales.

ENQUÊTE CRT

Connaissance de nos clientèles

- Lien à mettre sur vos sites et/ou RS

<https://tourisme-destination-luberon.enquetes.bva.fr>



Les perspectives 2022



Un office de tourisme structuré qui intensifie la communication & la promotion de la destination



STRATÉGIE DE DÉVELOPPEMENT 2022-2024

20 décembre 2021

Validation de la nouvelle **stratégie de développement triennale 2022-2024** lors du CODIR en décembre 2021.



LES PERSPECTIVES 2022

Manager de la destination

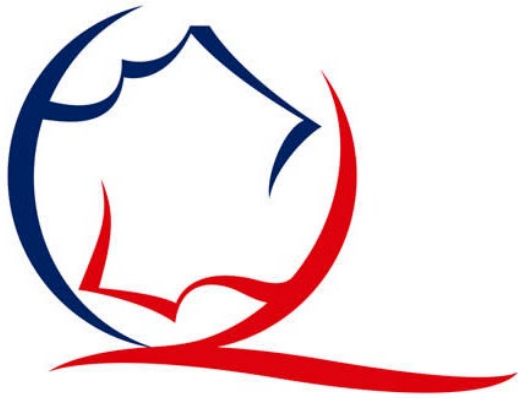
LES OBJECTIFS 2022 – 2024

1. **Développer** l'attractivité de la destination Luberon sur les ailes de saison ;
2. Générer des **retombées économiques** sur les prestataires du territoire ;
3. Répondre à la **commande politique**.

Un **plan d'actions opérationnelles annuel**

➤ En 2022 : **34 fiches actions**

➤ Ces documents sont téléchargeables sur l'espace partenaires



QUALITÉ TOURISME

Marque attribuée aux professionnels du tourisme par l'Etat permettant de certifier que l'office de tourisme assure et offre des **prestations de qualité**.

Cette reconnaissance récompense **la qualité de l'accueil**, mais pas seulement : en effet, toute **l'organisation interne** et la structuration de l'EPIC sont auditées.

LES PERSPECTIVES 2022

*Structuration interne
et qualification*

Qualité de services, structuration interne, diffusion de l'information...

“ Un EPIC structuré et proposant des prestations de qualité



LES PERSPECTIVES 2022

*Structuration interne
et qualification*

Audit RGPD en mars 2022 :

En 2021, l'office de tourisme Luberon Coeur de Provence a travaillé à la mise en place de nombreux outils métiers permettant le travail collaboratif, mais également le respect de la RGPD. Cela nous a permis, en interne, d'optimiser les outils et le partage de l'information.

“ Un office de tourisme
exemplaire en termes de
traitement des données
personnelles et de digitalisation

DESTINATION LUBERON

COEUR DE PROVENCE

Positionnement de la marque comme une **DESTINATION**
Affirmation de la volonté de se détacher de l'image institutionnelle.

Vert dominant pour rappeler que le Luberon est une **destination**
« **nature** » et engagée dans une **démarche éco-responsable**.

Le cœur est au centre de l'identité avec sa symbolique réconfortante et légère qui s'accorde avec la position en apostrophe ce qui dynamise et invite au **mouvement**.

LES PERSPECTIVES 2022

Modernisation de la Communication



MODERNISATION



VALEUR & SYMBOLIQUE



POSITIONNEMENT

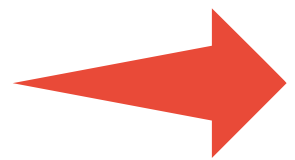
Déclinaison de couleurs en fonction des thématiques...



DESTINATION
LUBERON



COEUR DE PROVENCE



DESTINATION
LUBERON



DESTINATION
LUBERON



DESTINATION
LUBERON



DESTINATION
LUBERON



DESTINATION
LUBERON



DESTINATION
LUBERON

COEUR DE PROVENCE




DESTINATION
LUBERON
COEUR DE PROVENCE



**DESTINATION
LUBERON**

COEUR DE PROVENCE



**DESTINATION
LUBERON**

COEUR DE PROVENCE

DESTINATION
LUBERON

COEUR DE PROVENCE


DESTINATION
LUBERON

COEUR DE PROVENCE



DESTINATION
LUBERON

COEUR DE PROVENCE



DESTINATION
LUBERON

COEUR DE PROVENCE

**DESTINATION
LUBERON**

COEUR DE PROVENCE



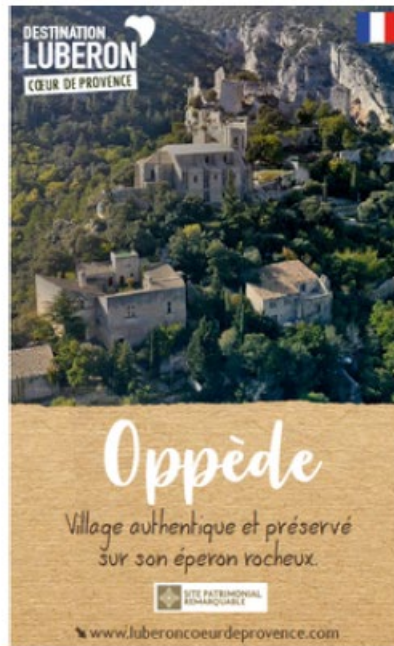
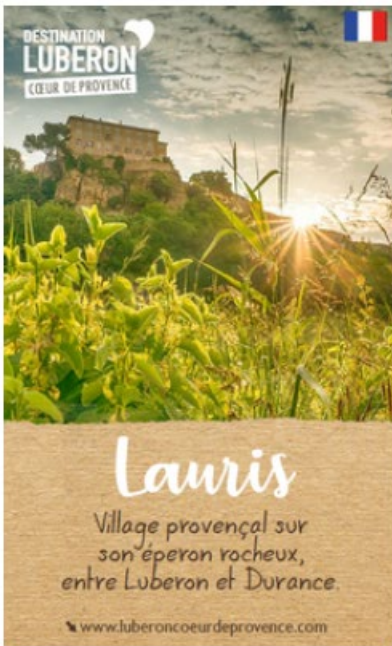
**DESTINATION
LUBERON**

COEUR DE PROVENCE

LES PERSPECTIVES 2022

Collection de documents print

Documents disponibles aujourd'hui



3 nouveaux plans et réédition des plans de Cavailon, Gordes et Lourmarin



LES PERSPECTIVES 2022

Collection de documents print



➤ **Guide pratique** référençant toute l'offre touristique du territoire.

➤ **Guide du touriste écoresponsable** présentant la double labélisation UNESCO du PNR du Luberon, l'OGS de la Fontaine de Vaucluse et donnant quelques conseils concrets pour passer un séjour éco-responsable en Luberon : tri des déchets, protection du patrimoine naturel et du patrimoine bâti, etc.



Bientôt disponible

LES PERSPECTIVES 2022

Nouvelles vidéos



Séniors actifs
Authenticité et calme



Famille
Des vacances
ludiques



Femme seule
Bien-être
et découverte



Couple
De la gastronomie
à la culture



Groupe d'amis
À la recherche
de sensations



Dog friendly
Jamais sans un
fidèle compagnon

➤ **6 nouvelles** vidéos mettant en scène les différentes cibles de clientèles

➤ **1 nouvelle vidéo** de promotion de la Via Ferrata de Cavailon

... et pleines d'autres idées dans les tuyaux !

L'approche client au
centre de la réflexion



➤ Ajout des parcours historiques **dès le mois de juin 2022**



➤ Mise en ligne de l'outil de FAQ **fin mai**

LES PERSPECTIVES 2022

Nouveaux outils web



➤ **Version GB finalisée**
➤ La **version Allemande** sera finalisée **fin mai 2022**



➤ Partenariat : publicité de nos activités sur **luberon.fr**

➤ Amélioration des contenus web avec l'aide d'une rédactrice pour optimiser le référencement du site internet de destination : *pages de sélection, etc.*

Un outil web performant et efficace

*Plus d'un million de pages vues
+43% en 2021*

*350 000 visiteurs
+41% en 2021*

➤ Vous souhaitez donner plus de visibilité à votre offre ?

Consulter le guide de la régie pub 2022



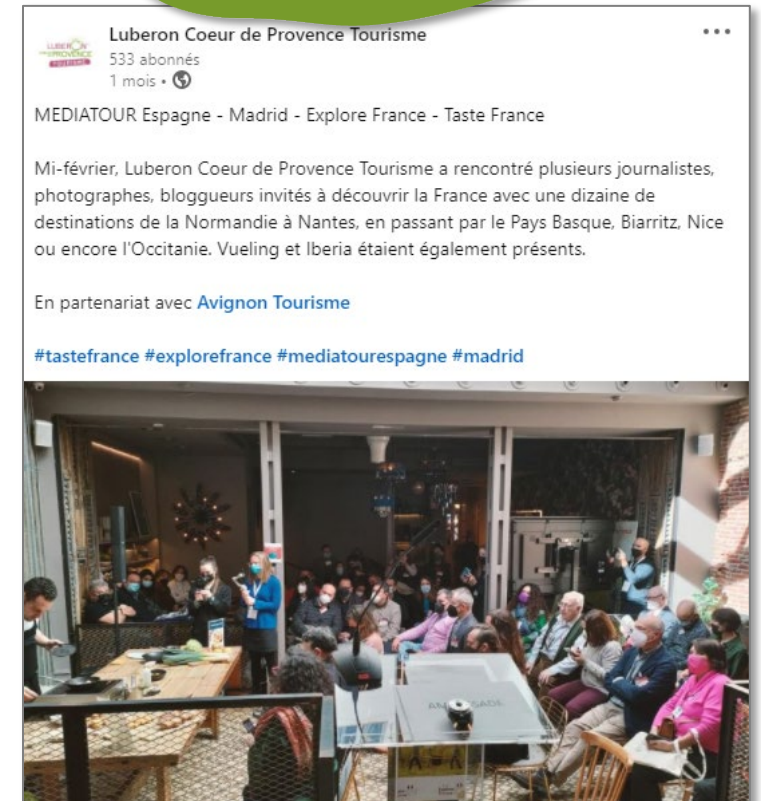
LES PERSPECTIVES 2022

Reprise des opérations
de promo et accueil
presse

📌 Février : MEDIATOUR Italie



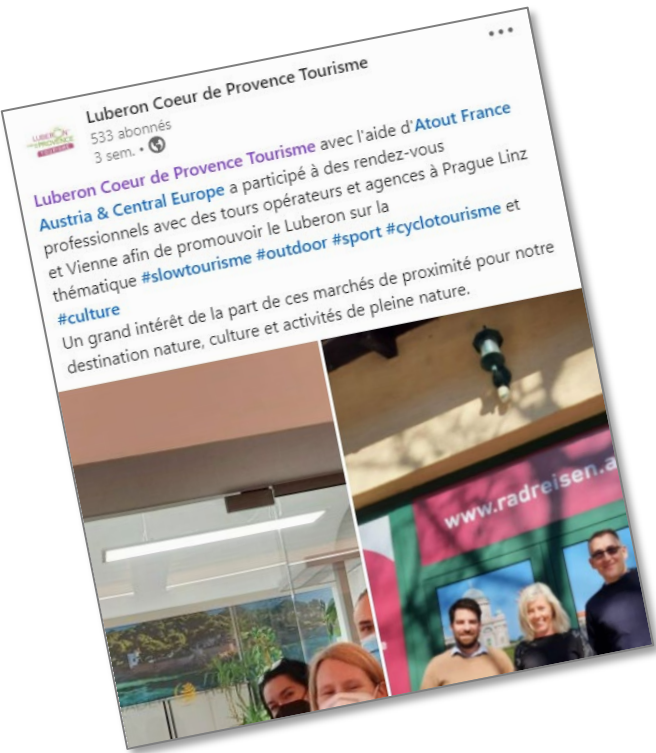
📌 Janvier : CLUB PRESSE à Paris



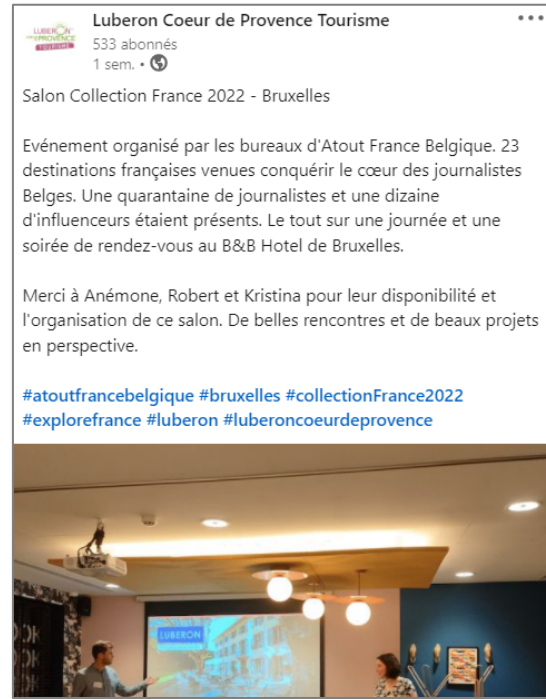
📌 Février : MEDIATOUR Espagne

LES PERSPECTIVES 2022

Reprise des opérations
de promo et accueil
presse



➤ Mars : opération
Slowtourisme à Prague &
Vienne



➤ Mars : Salon Collection
France à Bruxelles



➤ Mars :
RDV France à Nantes

**RÉGION
SUD**
PROVENCE
ALPES
CÔTE D'AZUR



COMITÉ
RÉGIONAL
DE TOURISME

**A T O U T
F R A N C E**



Les opérations à venir...

- En juin, Roadshow Afrique du Sud (première semaine de juin) en partenariat avec le Comité Régional du Tourisme Sud dans le cadre de la promotion de la Coupe du Monde de Rugby 2023 et de la promotion du tourisme de mémoire - Cibles Pros et Médias
- OP "Sakidori" à Tokyo du 20 au 24 juin : Workshop France organisé par Atout France auprès des TO et médias japonais
- En juin, accueil de 10 TO Brésiliens
- En juin, salon BtoB à Amsterdam

LES PERSPECTIVES 2022

Reprise des opérations
de promotion

**RÉGION
SUD**
PROVENCE
ALPES
CÔTE D'AZUR



COMITÉ
RÉGIONAL
DE TOURISME

**A T O U T
F R A N C E**

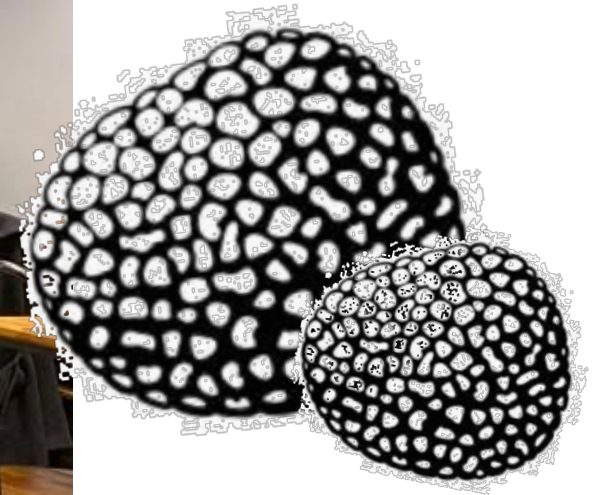


Accueil presse

➤ Janvier 2022 : accueil de deux journalistes Autrichiennes pour la rédaction d'un article pour les quotidiens régionaux autrichiens Kronen Zeitung et Kleine Zeitung sur la thématique de la truffe noire et la gastronomie en Vaucluse

LES PERSPECTIVES 2022

Les accueils presse





Accueil d'influenceurs


➤ Organisation de deux instameets :
un en mai et un en octobre


LES PERSPECTIVES 2022

Les accueils presse


Accueils presse à venir...

Le 7 avril : accueil d'un journaliste de Simpson Travel - agence UK

 Du 14 au 16 avril : accueil de deux journalistes Néerlandaises rencontrées lors du salon de septembre à Amsterdam en partenariat avec Aix-en-Provence pour la réalisation d'un article sur la découverte du territoire et la nature.


 Le 20 avril : accueil de deux journalistes Suisses en partenariat avec VPA et d'autres offices de tourisme du département pour la rédaction d'un article sur l'offre vélo.

 Le 26 avril : tournage d'une émission de TV Belge avec RTL Belgique.

 Du 25 au 28 avril : accueil d'une journaliste Néerlandaise pour la rédaction d'un guide dédié aux vacances dans le sud de la France pour les familles Néerlandaises - accueil assuré en partenariat avec Avignon Tourisme et Aix-en-Provence

Accueils presse à venir...

▼ En mai...

 Du 2 au 4 mai : accueil d'un journaliste belge rencontré lors du salon à Bruxelles pour la réalisation d'un article sur l'huile d'olive.

 Du 13 au 18 mai accueil d'un journaliste rencontré à Amsterdam en septembre en partenariat avec VLP pour la rédaction d'un article dédié à l'offre vélo.

▼ A l'automne ...

Accueil de journalistes Espagnols en partenariat avec Avignon Tourisme, accueil de bloggeurs et bloggeuses Belges et organisation d'un blog trip dans le cadre du Club presse.



La valise d'RTL

Jeu emblématique de la station RTL

En moyenne, une valise dure 5 à 10 jours soit une mise en avant du lot auprès de **1 à 10 millions d'auditeurs en cumulé.**

➤ Afin de mettre en avant la destination, Luberon Cœur de Provence proposera un **séjour de 2 nuits en Luberon avec découverte des vins du Luberon et des villages perchés vus du ciel** ».

Emission diffusée en juin 2022



Edition vélo

Réalisation d'une carte vélo/gravel spécifique à la destination Luberon avec les éditions VTOPO en partenariat avec les offices de tourisme de l'Isle sur la Sorgue, Pays d'Apt en Luberon, Sud Tourisme et Pertuis.

LES PERSPECTIVES 2022

Partenariat presse/com





PROVENCE

ENJOY THE UNEXPECTED

Reconduction de notre engagement dans la version 3 du contrat de destination Provence avec Isle sur la Sorgue Tourisme, Pays d'Apt Luberon et Luberon Sud Tourisme.

LES PERSPECTIVES 2022

*Contrat de destination
Provence*

- *Visibilité sur les marchés internationaux*
- *Participation aux actions BtoC*
- *Participation au Club des Ambassadeurs*
- *Participation aux différents groupes de travail*



RUGBY WORLD CUP™ FRANCE 2023

LES PERSPECTIVES 2022

Partenariat
CRT région Sud

Participation à la campagne « world rugby cup (WRC) 2023 » aux côtés de la Région Sud, des offices de tourisme de Marseille, Nice, Aix-en-Provence, Toulon & Antibes Juans les Pins permettant de promouvoir la destination sur les marchés Sud-Africain, Australien, Néo-Zélandais, Japonais, GB & Italien.

- 2 sites de compétitions en région : Marseille & Nice
- Temps de récupération allongés entre les matchs
- Des matchs importants en Région Sud

➤ Opération de promotion spécifique au mois de juin 2022 en Afrique du Sud

Les randos gourmandes

3 dates au printemps et 3 dates à l'automne

Les randos gourmandes

Samedi 26 mars
Balade autour de l'huile d'olive

Samedi 23 avril
Balade autour du fromage de chèvre

Samedi 21 mai
Balade autour du vin

Réservation en ligne :
luberoncoeurdeprovence.com
Tel: 04 90 71 32 01



Les visites guidées estivales

Mardi : Le Vallon de la Sénancole & **le médaillon perdu des Simiane (Gordes)** ★★ ~ Nouveauté

Mercredi : Sentiers des Ocres, Le dernier secret de Cabellion (Cavaillon), Sous les étoiles (Lourmarin)

Jeudi : Intrigue à Oppède

Vendredi : Les gorges du Régalon & Gordes aux lanternes

PERSPECTIVES 2022

Reprise des visites



Bientôt disponible



Bientôt...

Evènement de
lancement *(remise des
plaques, présentation des
premières actions, etc.)*

PERSPECTIVES 2022
Les filières prioritaires
L'office de tourisme
chef de fil

Après plus d'un an d'attente :

Obtention du Label Vignobles &
Découvertes – Destination Luberon

➤ **Une centaine de partenaires** (domaines viticoles, hébergements, restaurants, activités de loisirs, sites patrimoniaux, etc.)

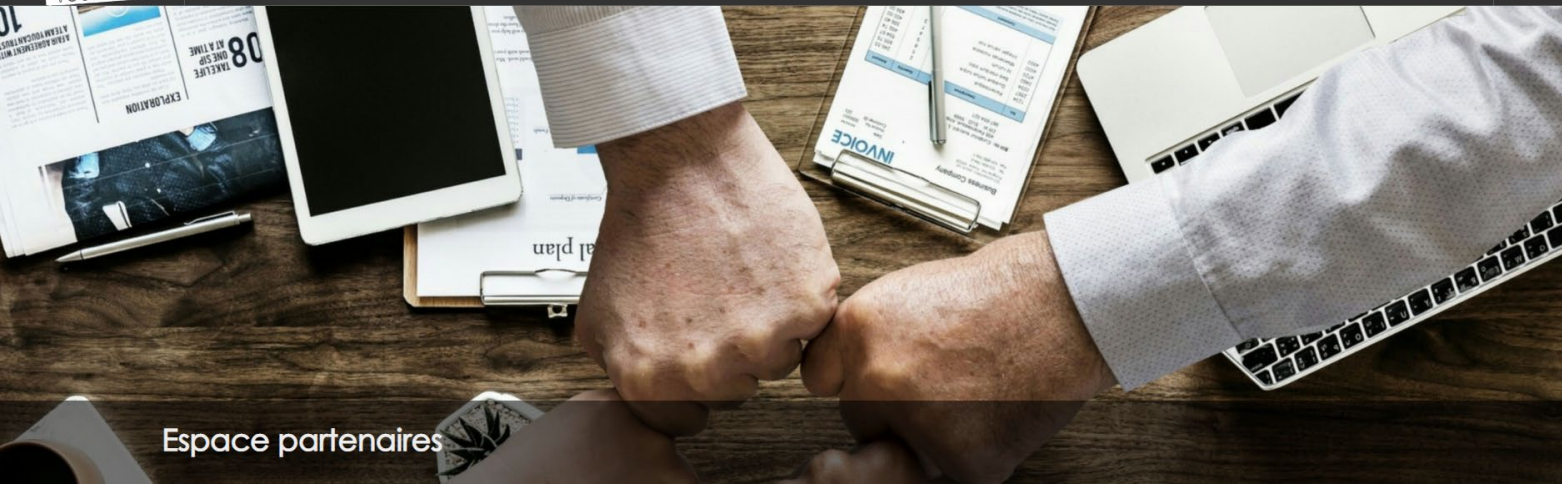


Les outils à votre disposition



L'office de tourisme met à votre disposition un certain nombre d'outils vous permettant de valoriser la destination et les produits.

LES OUTILS A VOTRE DISPOSITION L'espace partenaires et NL



Espace partenaires

- **Un espace dédié** à nos partenaires régulièrement mis à jour
- Février 2022 : réorganisation de l'arborescence et de l'information mise en ligne



Refonte de l'espace partenaires

L'office de tourisme Luberon Coeur de Provence a mis à jour son espace partenaires. Accédez simplement à nos services, rendez-vous annuels ainsi qu'à notre photothèque et vidéothèque !



[Je découvre l'espace partenaires](#)

- Une **newsletter mensuelle** vous informant des dernières actualités de l'office de tourisme et de nos partenaires institutionnels

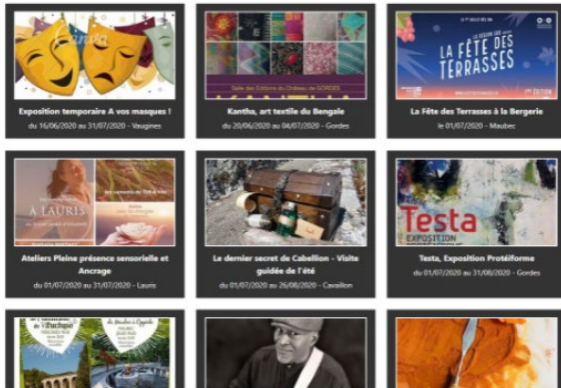
⚠ Penser à valider votre demande d'abonnement à la NL

➤ www.partenaires.luberoncoeurdeprovence.com

➤ Afin de dynamiser vos supports web, nous mettons à votre disposition de **nombreux widgets** que vous pouvez directement **intégrer à votre site internet**

Agenda

Carte interactive



LES OUTILS A VOTRE
DISPOSITION

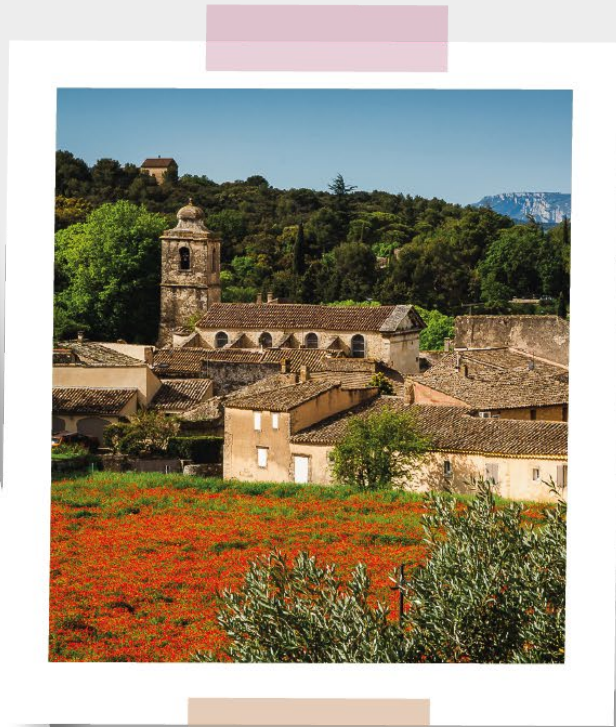
Les widgets

INSÉRER UN
WIDGET SUR
SON SITE
INTERNET -
LE GUIDE

LUBERON
CŒUR DE PROVENCE
TOURISME

Valorisons ensemble la destination

➤ Des tutoriels à votre disposition sur l'espace partenaires



Informations diverses

Cavaillon

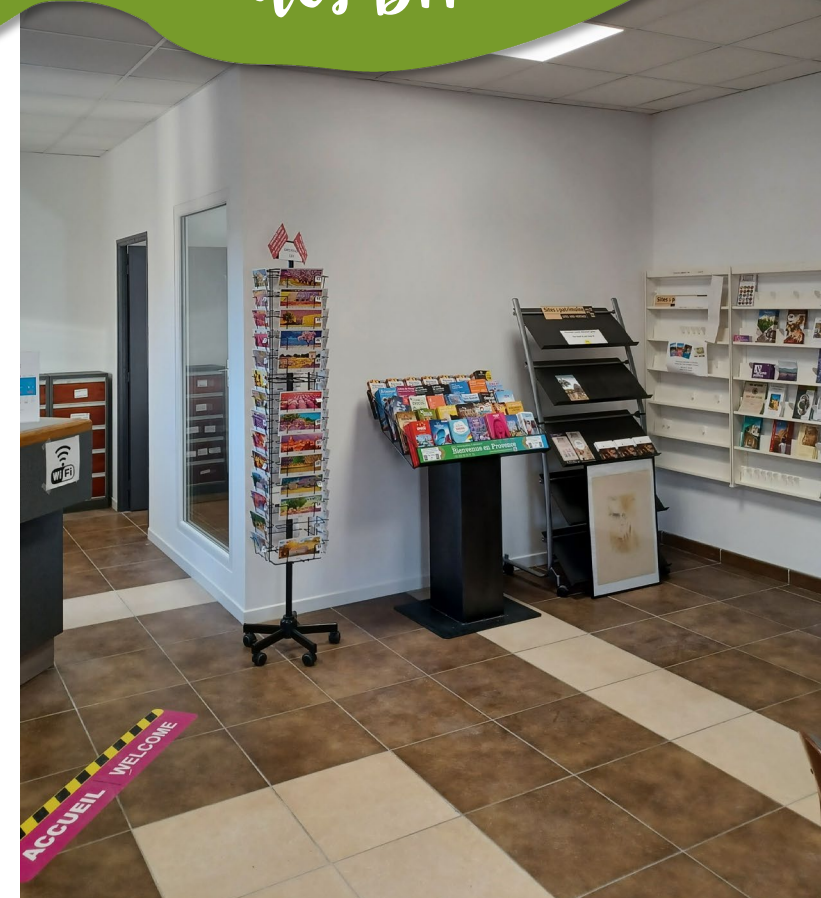


➤ Réouverture du Bureau d'information touristique de Cavaillon prévue en **juin 2022** : *création d'un étage*

Lourmarin

➤ Réaménagement du BIT de Lourmarin : *création d'un espace de travail.*

INFORMATIONS
DIVERSES
Réaménagement
des BIT



Merci de votre
attention

DESTINATION
LUBERON
CŒUR DE PROVENCE



#luberoncoeurdeprovence | www.luberoncoeurdeprovence.com